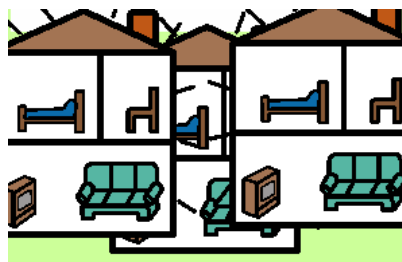


# Domácí řád

## Pravidla pro pobyt v Domově pro osoby se zdravotním postižením Milíře v alternativní podobě (piktogramech)



1.	Obecná ustanovení
2.	Ubytování
3.	Stravování
4.	Hygiena
5.	Úschovna cenných a jiných věcí
6.	Zdravotní a ošetrovatelská péče



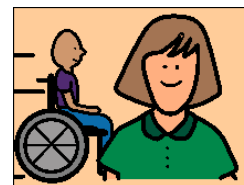
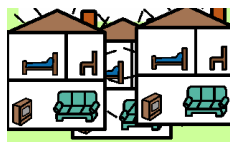
### OBSAH:

- 1. Obecná ustanovení**
- 2. Ubytování**
- 3. Stravování**
- 4. Hygiena**
- 5. Úschova cenností**
- 6. Zdravotní a ošetrovatelská péče**
- 7. Dobrovolná pracovní a pracovně výchovná činnost**
- 8. Pobyt uživatelů mimo Domov**
- 9. Návštěvy**
- 10. Doba klidu v Domově**
- 11. Poštovní zásilky**
- 12. Škody**
- 13. Podněty a stížnosti**
- 14. Opatření při porušování pravidel pobytu v Domově**

## 1 Obecná ustanovení

### 1. Pravidla pro pobyt v Domově pro klienty

1.	Obecná ustanovení
2.	Ubytování
3.	Stravování
4.	Hygiena
5.	Úschovna cenných a jiných věcí
6.	Zdravotní a ošetrovatelská péče



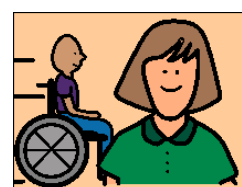
### a zaměstnance Domova.



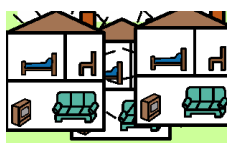
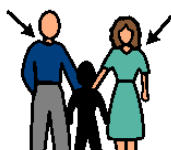
### 2. Po přečtení pravidel se uzavírá Smlouva s klientem nebo



1.	Obecná ustanovení
2.	Ubytování
3.	Stravování
4.	Hygiena
5.	Úschovna cenných a jiných věcí
6.	Zdravotní a ošetrovatelská péče



### zákonným zástupcem a Domovem



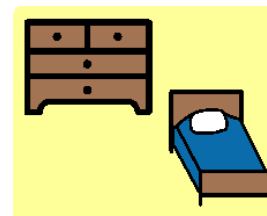
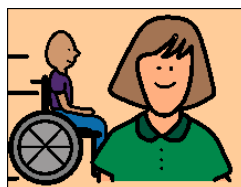
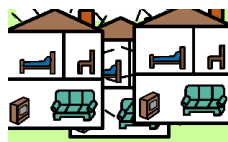
Sociální pracovnice představí uživateli jeho klíčového pracovníka, se kterým budou

společně plánovat poskytování služby s ohledem na uživatelevo přání, potřeby a zvyklosti.

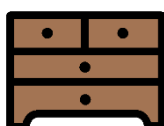
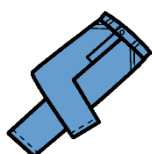


## 2 Ubytování

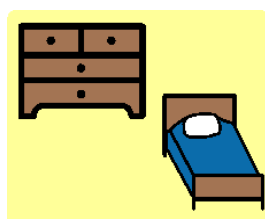
### 1. Po příchodu do Domova se klienti ubytují v pokoji



### 2. Označené věci se uklízí do skříně



### 3. Pokoj bývá standardně vybaven polohovacím lůžkem včetně lůžkovin, nočním stolem s uzamykatelnou zásuvkou, uzamykatelnou šatní skříní



4. Uživatel se může rozhodnout, zda si přeje uzamykat svůj pokoj. Pokud se zamykáním souhlasí i spolubydlící, obdrží svůj klíč.

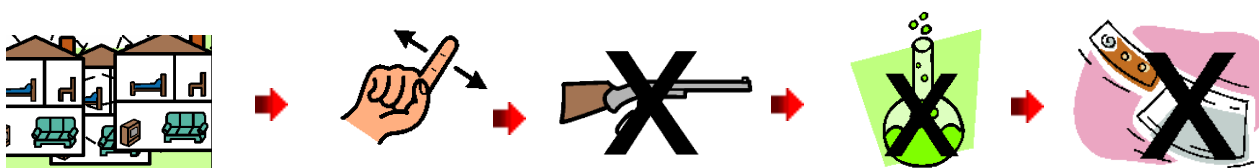


V případě jeho ztráty si zajišťuje pořízení duplikátu na vlastní náklady. Pokud spolubydlící se zamykáním nesouhlasí, může uživatel využít možnosti uzamykatelného trezoru v šatní skříni.

5. V Domově jsou využívány piktogramy k označení prostor pro lepší orientaci klientů.



6. V Domově nesmí být zbraně chemikálie aj. nebezpečné předměty



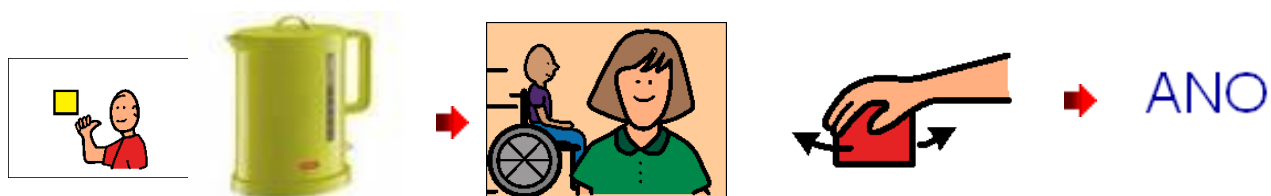
7. Nesmí se zapalovat svíčky a rozdělávat oheň



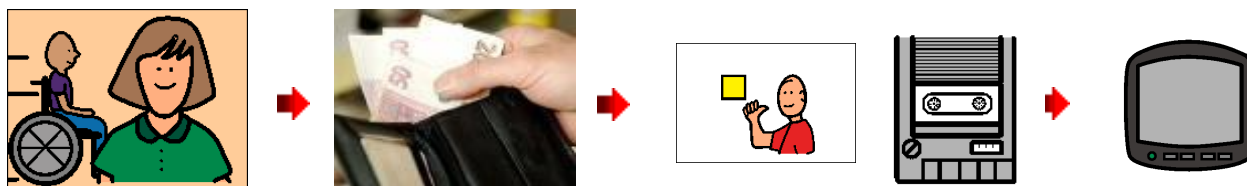
## 8. Nesmí se kouřit mimo vyhrazené prostory



## 9. Osobní spotřebiče klienti používají se souhlasem paní ředitelky



## 10. Klienti platí poplatky a revize za osobní elektrické spotřebiče



## 11. Cena ubytování:



280,- Kč/den



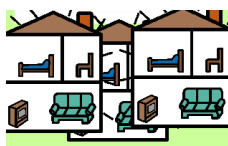
## 3 Stravování

### 1. V Domově

jedí

klienti

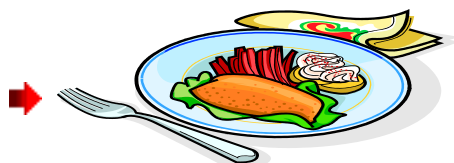
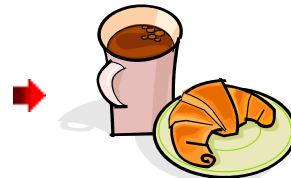
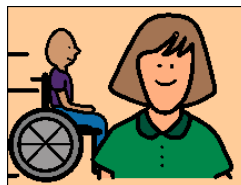
snídani



oběd

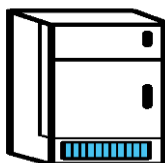


večeři



Snídaně 7:30 – 8:30 hodin  
Oběd 11:30 - 13:30 hodin  
Večeře 17:00 - 18:00 hodin

### 2. Potraviny si klienti mohou ukládat do lednice



### 3. Stravovací komise

připravuje

jídelní lístek



4. Stravu je možné odhlásit u vedoucích úseků nebo sociální pracovnice. Jednotlivé druhy jídel lze nahradit balíčkem.

## Ceník stravy: celkem strava za celý den

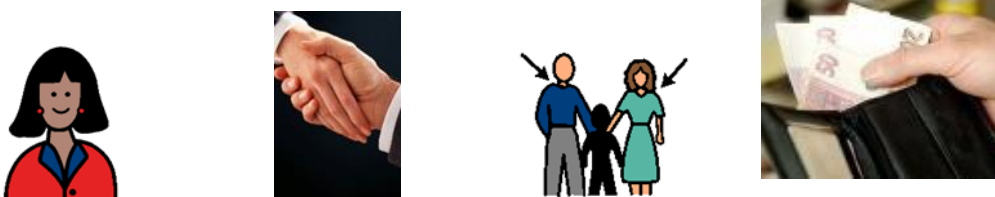


Po zaplacení musí uživatelů zůstat minimálně 15 % z jeho příjmu.



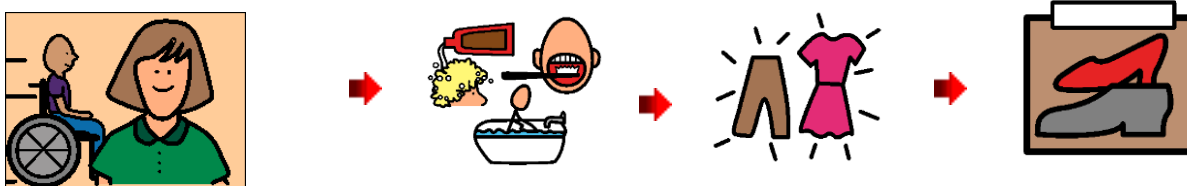
Pokud mu zůstane částka nižší, je uživateli stanovena snížená úhrada.

Poskytovatel je oprávněn dohodnout se s rodinnými příslušníky uživatele na doplacení úhrady do celkové výše.

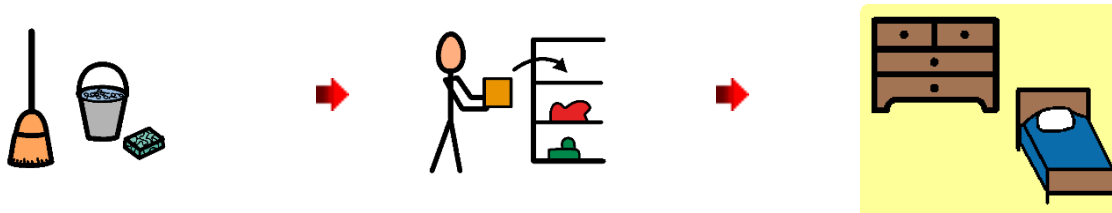


## 4. Hygiena

### 1. Klienti pečují o osobní hygienu, oblečení, obuv



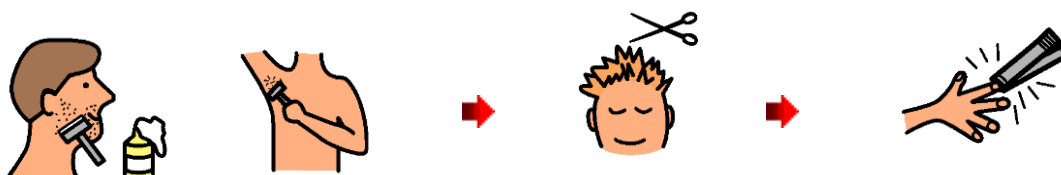
## Dodržují pořádek ve svém pokoji



## 2. Koupání a sprchování dle stanoveného plánu péče a aktuální potřeby



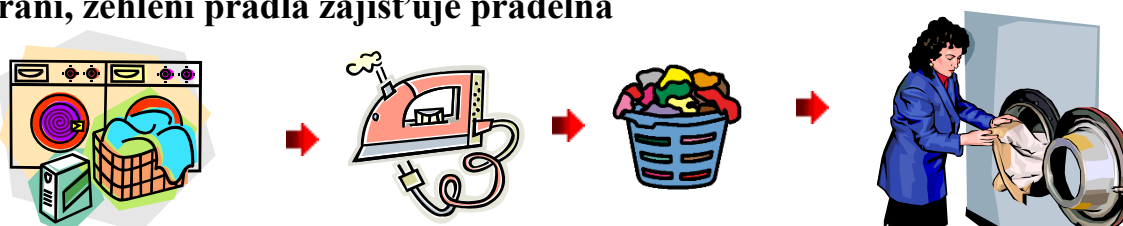
## 3. K hygieně patří holení, úprava vlasů, nehtů



## 4. Špinavé oblečení a prádlo se vyměňuje za čisté

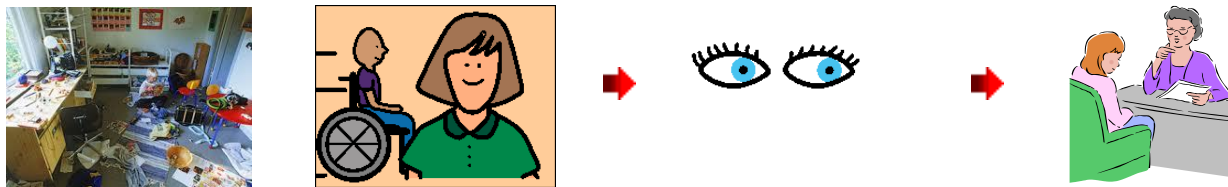


## Praní, žehlení prádla zajišťuje prádelna





## 5. Pořádek v pokojích klientů může být kontrolován personálem



## 5 Úschova cenných a jiných věcí

### 1. V Domově se mohou dát cennosti do úschovy k pí. sociální pracovníci



## 6 Zdravotní a ošetrovatelská péče

### 1. Poskytujeme ošetrovatelskou péči zdravotnických pracovníků

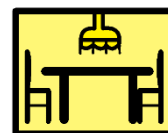
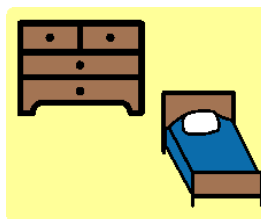
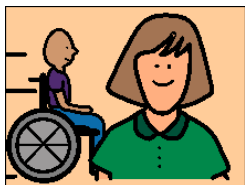


### 2. Nemocní klienti mohou být převezeni do nemocnice

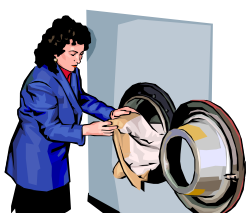


## 7 Dobrovolná pracovní a pracovně výchovná činnost

### 1. Klienti se mohou zapojit do úklidu pokojů, jídelny

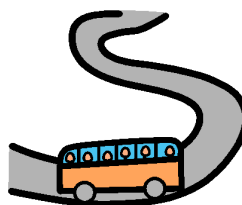
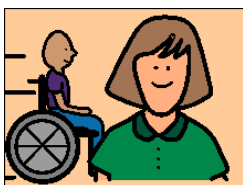


### činností v prádelně nebo areálu



## 8 Pobyt uživatelů mimo Domov

### 1. Klienti mohou kdykoliv opustit Domov

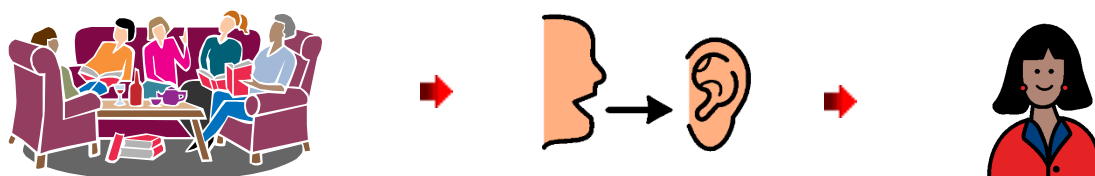


## 9 Návštěvy

### 1. Návštěvy mohou být každý den od 7.00 – 19.00 hodin



## 2. Návštěvy se hlásí zaměstnancům Domova



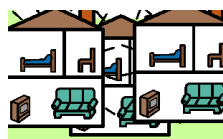
## 3. Návštěvy se nechovají hlučně a



## dodržují pravidla Domova

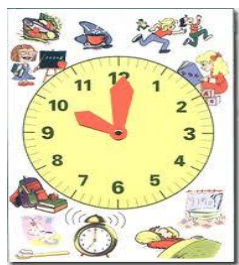
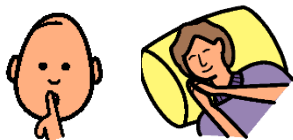


1.	Obecná ustanovení
2.	Ubytování
3.	Stravování
4.	Hygiena
5.	Úschovna cenných a jiných věcí
6.	Zdravotní a ošetrovatelská péče



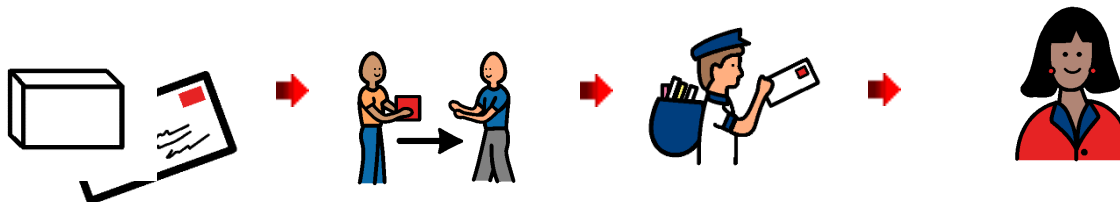
## 10 Doba klidu v Domově

### 1. Doba nočního klidu 22.00 – 6.00 hodin

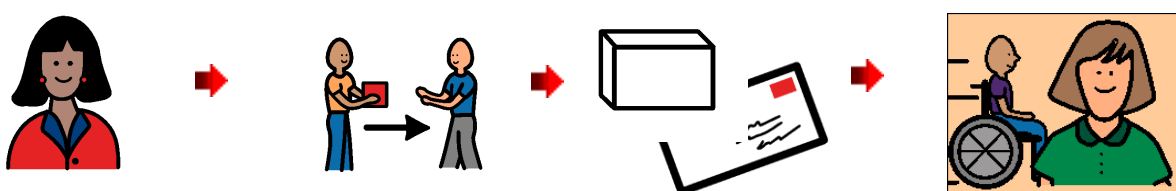


## 11 Poštovní zásilky

### 1. Poštovní zásilky odevzdá doručovatel přes podatelnu sociální pracovníci



### 2. Sociální pracovníce odevzdá poštovní zásilky klientům

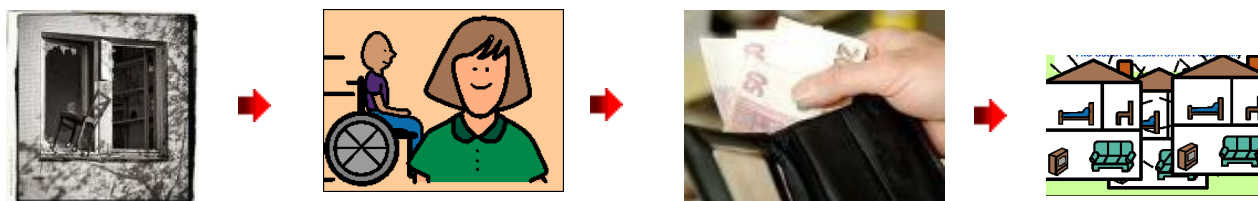


## 12 Škody

### 1. Klienti nesmí rozbít a ničit majetek



### 2. Zničený majetek klienti zaplatí Domovu

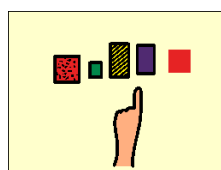


### 3. Výši

peněz

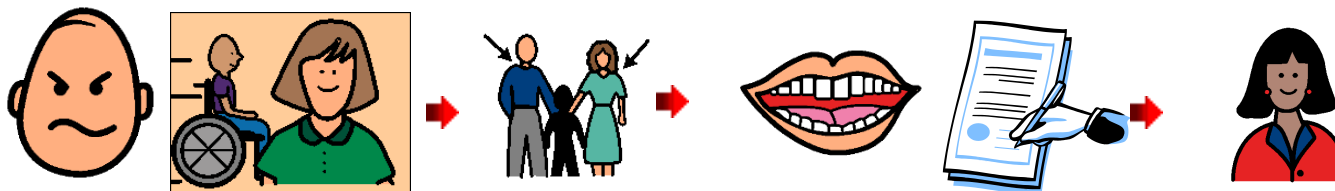
určí

škodní komise



## 13 Podněty a stížnosti

1. Klienti, rodiče, zákonní zástupci si mohou stěžovat ústně nebo písemně u soc. pracovníce



2. Sociální pracovníce

stížnost zapíše

do knihy

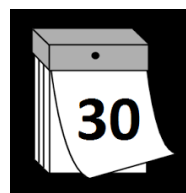


Stížnost

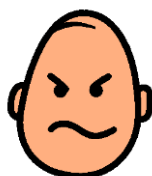
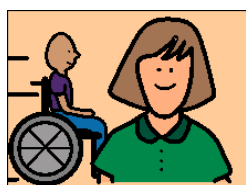
bude

písemně vyřízena

do 30 dní



Klient nespokojený se způsobem vyřízení stížnosti se může obrátit na:



1. Ředitelku Domova pro osoby se zdravotním postižením Milíře, p. o.  
č. p. 193 Milíře.



2. Vedoucího odboru sociálních věcí Krajského úřadu Plzeňského kraje  
Škroupova 18, 306 13 Plzeň.



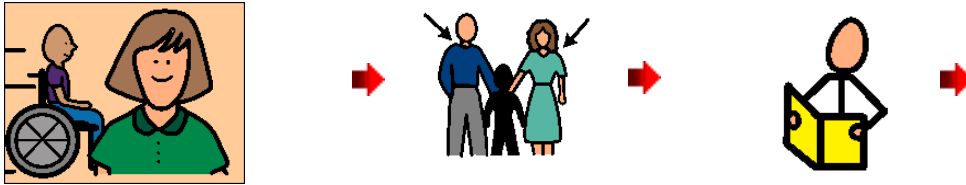
3. Veřejného ochránce práv - ombudsmana Údolní 39, 602 00 Brno.



**Veřejný ochránce práv**  
OMBUDSMAN

## 14 Opatření při porušování pravidel pobytu v Domově a možnosti vypovězení Smlouvy a poskytnutí sociální služby

### 1. Klienti a opatrovníci jsou seznámeni



s pravidly Domova.



1.	Obecná ustanovení
2.	Ubytování
3.	Stravování
4.	Hygiena
5.	Úschovna cenných a jiných věcí
6.	Zdravotní a ošetrovatelská péče

